

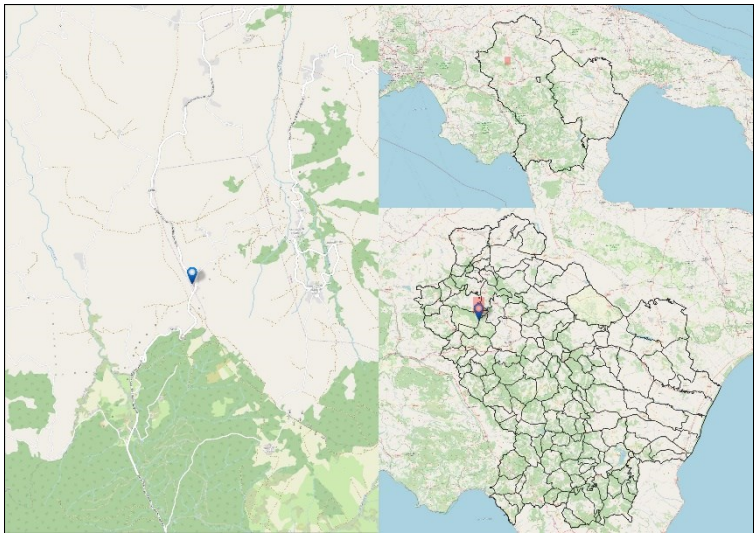
Le schede fermata del presente documento si intendono sostitutive di quelle contenute nell'allegato 18 (parte 1 e parte 2), precedentemente pubblicato.

Le modifiche riguardano le seguenti schede:

- Parte 1
  - Scheda fermata 43
  - Scheda fermata 83
  - Scheda fermata 149
  - Scheda fermata 189
  - Scheda fermata 305
  - Scheda fermata 390
  - Scheda fermata 469
  - Scheda fermata 485
- Parte 2
  - Scheda fermata 551
  - Scheda fermata 554
  - Scheda fermata 576
  - Scheda fermata 597
  - Scheda fermata 792

Codice Fermata	ATE-3	Nome Fermata	Atella - Sant'Ilario
Comune	Atella	Provincia	Potenza

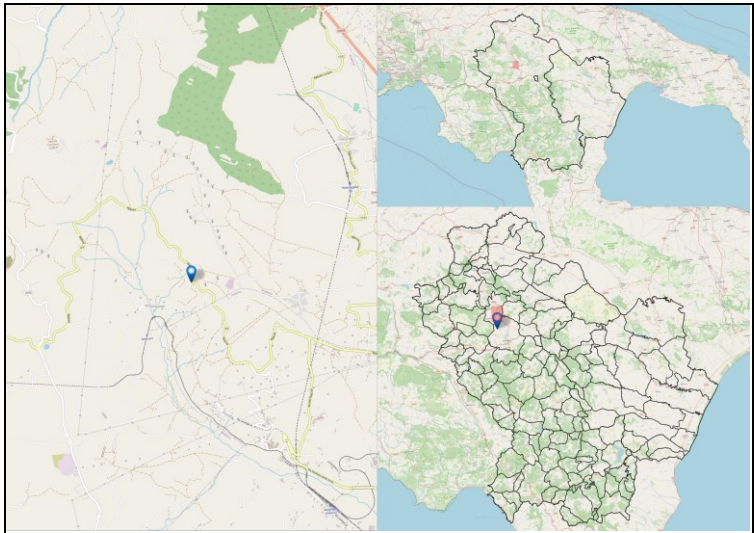
Coordinata X	15,6659945
Coordinata Y	40,7919465
Bidirezionale	Si
Palo Fermata	No
Pensilina	Si





Codice Fermata	AVI-31	Nome Fermata	Avigliano - Cascia
Comune	Avigliano	Provincia	Potenza

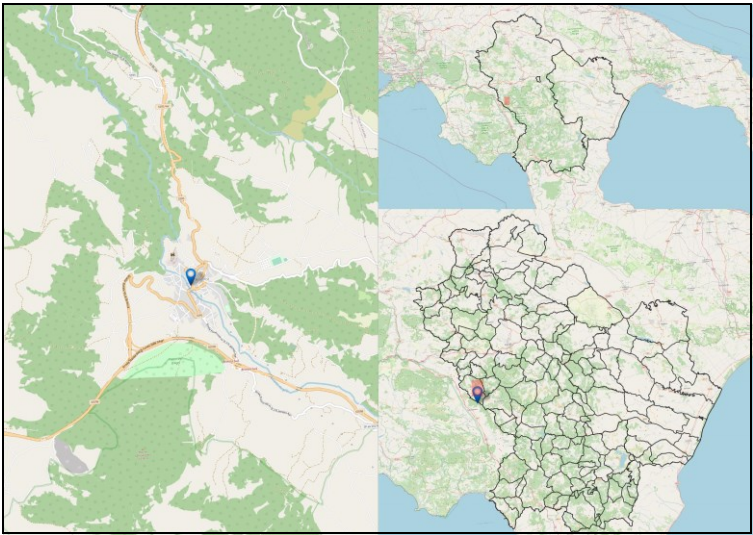
Coordinata X	15,7661355
Coordinata Y	40,7447749
Bidirezionale	Sì
Palo Fermata	No
Pensilina	Sì





Codice Fermata	BRI-1a	Nome Fermata	Brienza - Brienza- Via Roma
Comune	Brienza	Provincia	Potenza

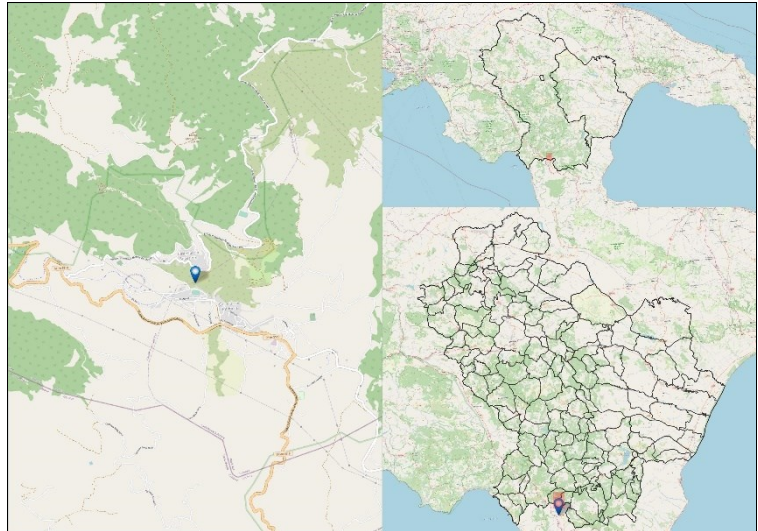
Coordinata X	15,6276415
Coordinata Y	40,4765257
Bidirezionale	No
Palo Fermata	Si
Pensilina	No





Codice Fermata	CLS-9	Nome Fermata	Castelluccio Superiore - Castelluccio Superiore- Piazza S. Lucia
Comune	Castelluccio Superiore	Provincia	Potenza

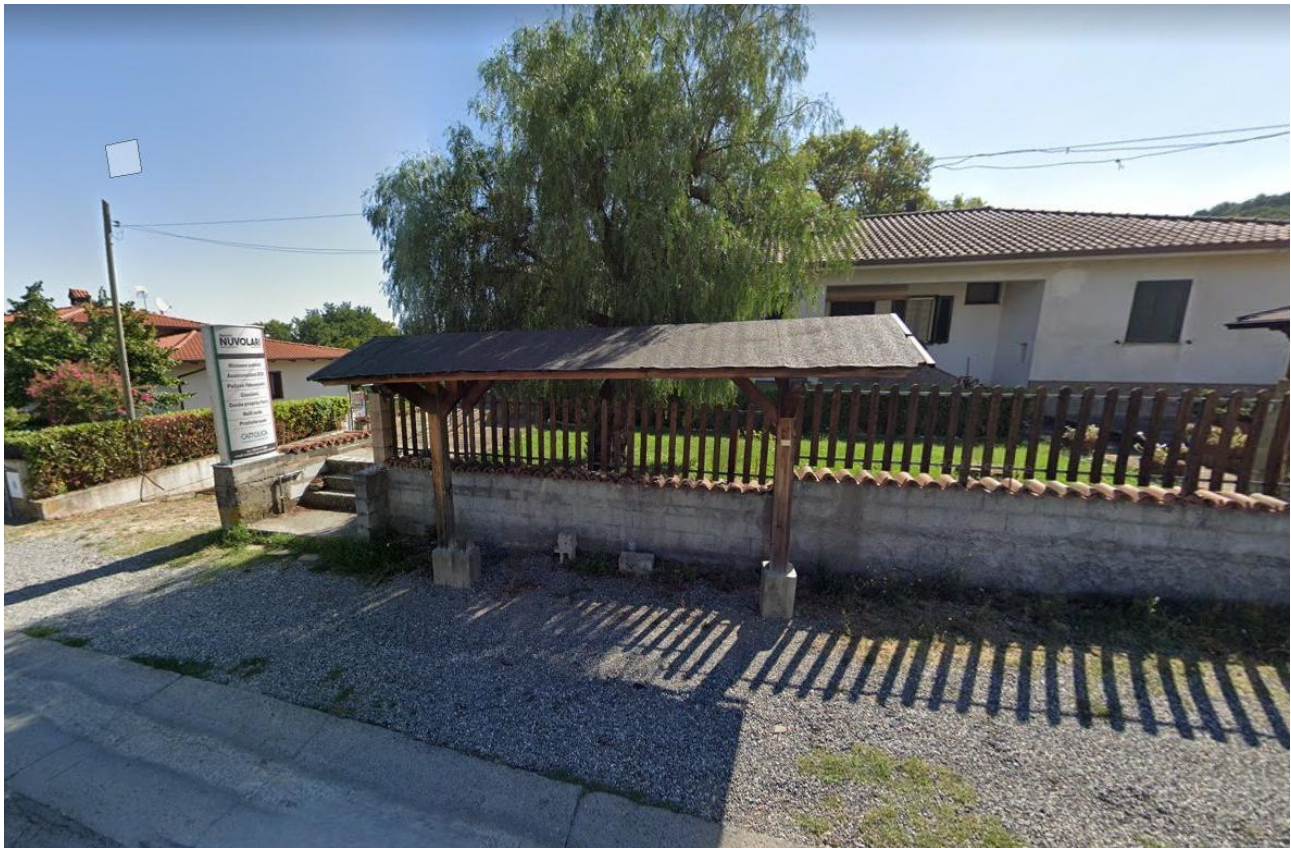
Coordinata X	15,9759833
Coordinata Y	40,0087551
Bidirezionale	Si
Palo Fermata	Si
Pensilina	Si





Codice Fermata	FRS-4	Nome Fermata	Francavilla in Sinni - Area Interscambio svincolo Francavilla
Comune	Francavilla in Sinni	Provincia	Potenza

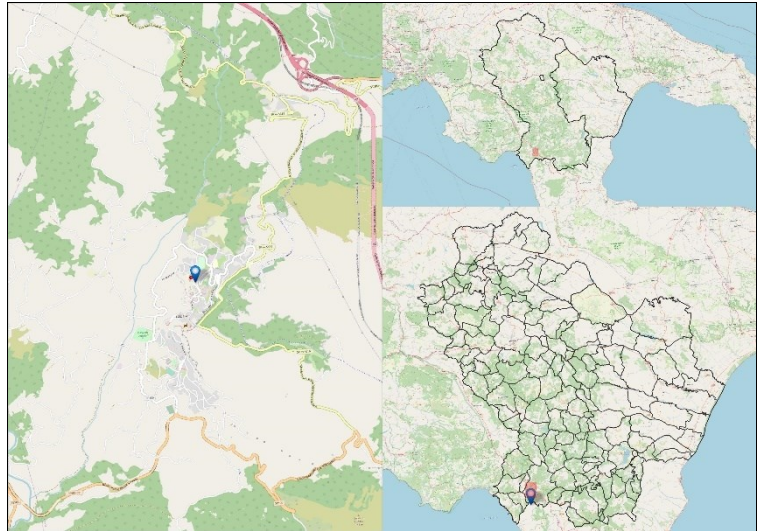
Coordinata X	16,210408
Coordinata Y	40,0878006
Bidirezionale	Sì
Palo Fermata	No
Pensilina	Sì





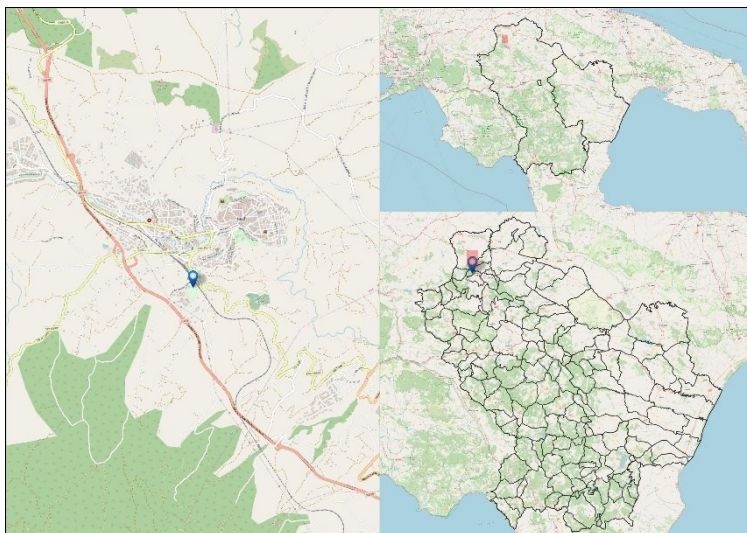
Codice Fermata	LAU-7	Nome Fermata	Taverna di Lauria / Ospedale
Comune	Lauria	Provincia	Potenza

Coordinata X	15,8392894
Coordinata Y	40,0530283
Bidirezionale	Si
Palo Fermata	Si
Pensilina	No



<b>Codice Fermata</b>	<b>MEL-11</b>	<b>Nome Fermata</b>	<b>Melfi - Melfi - Staz. F.S.</b>
<b>Comune</b>	<b>Melfi</b>	<b>Provincia</b>	<b>Potenza</b>

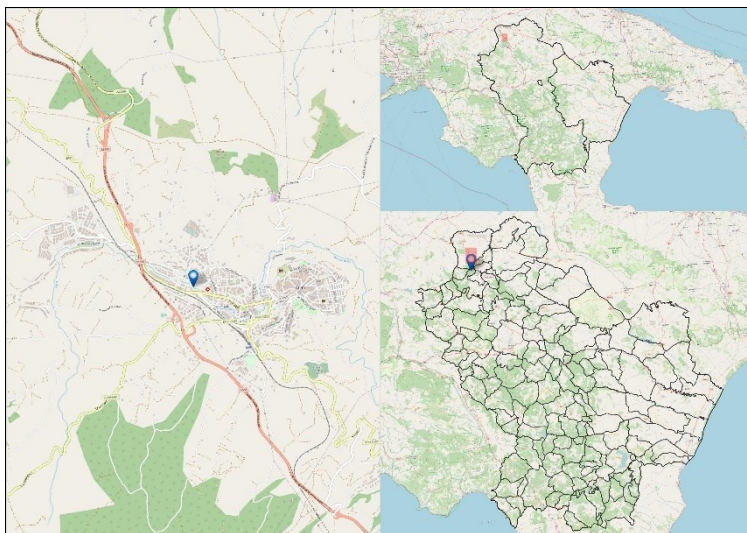
Coordinata X	15,6467591
Coordinata Y	40,9900143
Bidirezionale	Si
Palo Fermata	Si
Pensilina	No





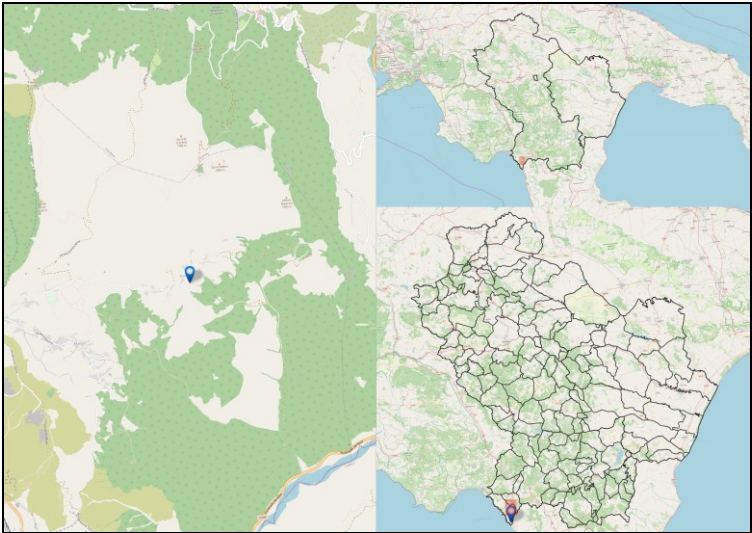
Codice Fermata	MEL-23	Nome Fermata	Melfi - Melfi- Rione Valle Verde
Comune	Melfi	Provincia	Potenza

Coordinata X	15,6390058
Coordinata Y	40,9990069
Bidirezionale	Si
Palo Fermata	Si
Pensilina	No



Codice Fermata	MRT-1	Nome Fermata	Maratea - Brefaro/ Via Brefaro
Comune	Maratea	Provincia	Potenza

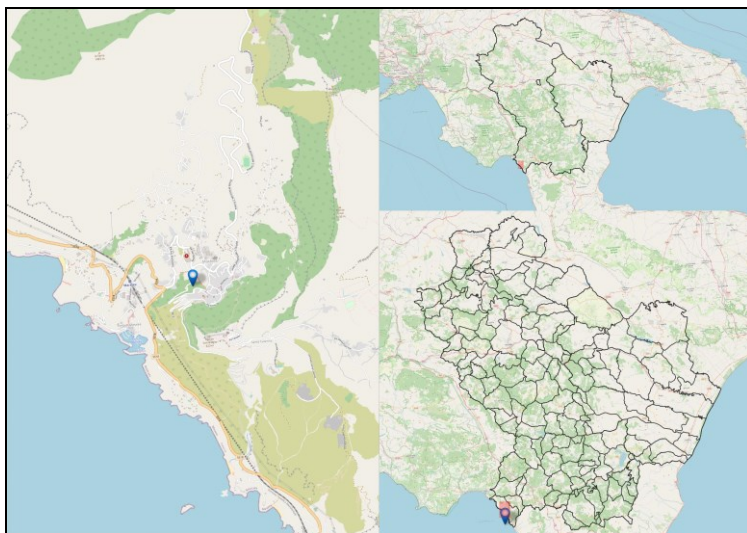
Coordinata X	15,7654165
Coordinata Y	39,9926793
Bidirezionale	Si
Palo Fermata	No
Pensilina	No





Codice Fermata	MRT-12	Nome Fermata	Maratea – Centro
Comune	Maratea	Provincia	Potenza

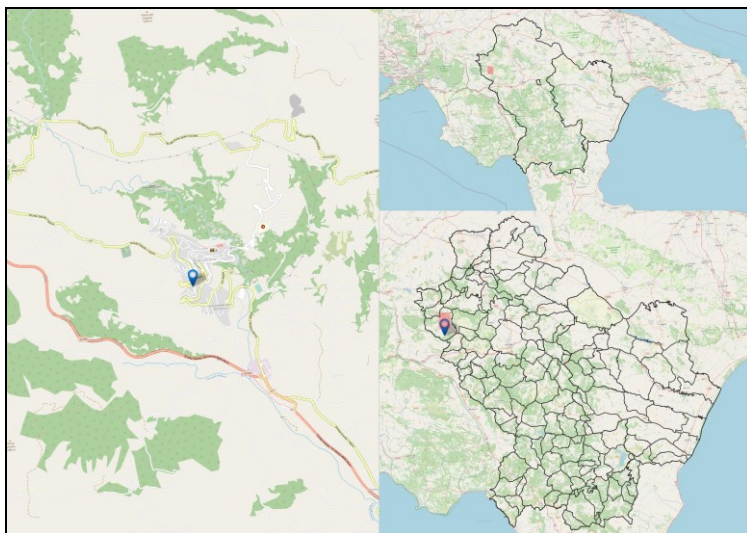
Coordinata X	15,7196083
Coordinata Y	39,9956126
Bidirezionale	Si
Palo Fermata	No
Pensilina	Si





Codice Fermata	MUL-3	Nome Fermata	Muro Lucano - Muro Lucano - Via Belvedere
Comune	Muro Lucano	Provincia	Potenza

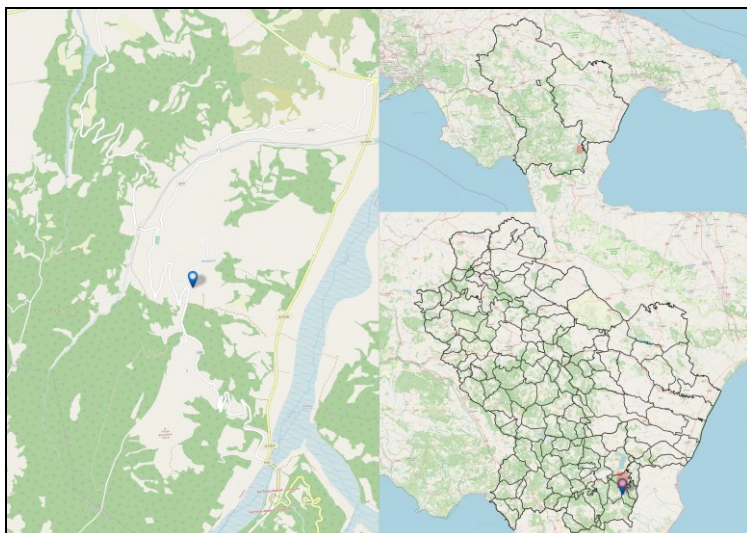
Coordinata X	15,4838086
Coordinata Y	40,7512266
Bidirezionale	Si
Palo Fermata	No
Pensilina	No





Codice Fermata	NOE-6	Nome Fermata	NOEPOLI - 83 Via Roma (AGIP)
Comune	Noepoli	Provincia	Potenza

Coordinata X	16,3270855
Coordinata Y	40,085507
Bidirezionale	Si
Palo Fermata	No
Pensilina	Si



Codice Fermata	PSG-5	Nome Fermata	Palazzo San Gervasio - Palazzo San Gervasio
Comune	Palazzo San Gervasio	Provincia	Potenza

Coordinata X	15,9915739
Coordinata Y	40,9333532
Bidirezionale	Si
Palo Fermata	No
Pensilina	No

