





PIANO TERRA DA C.SO UMBERTO

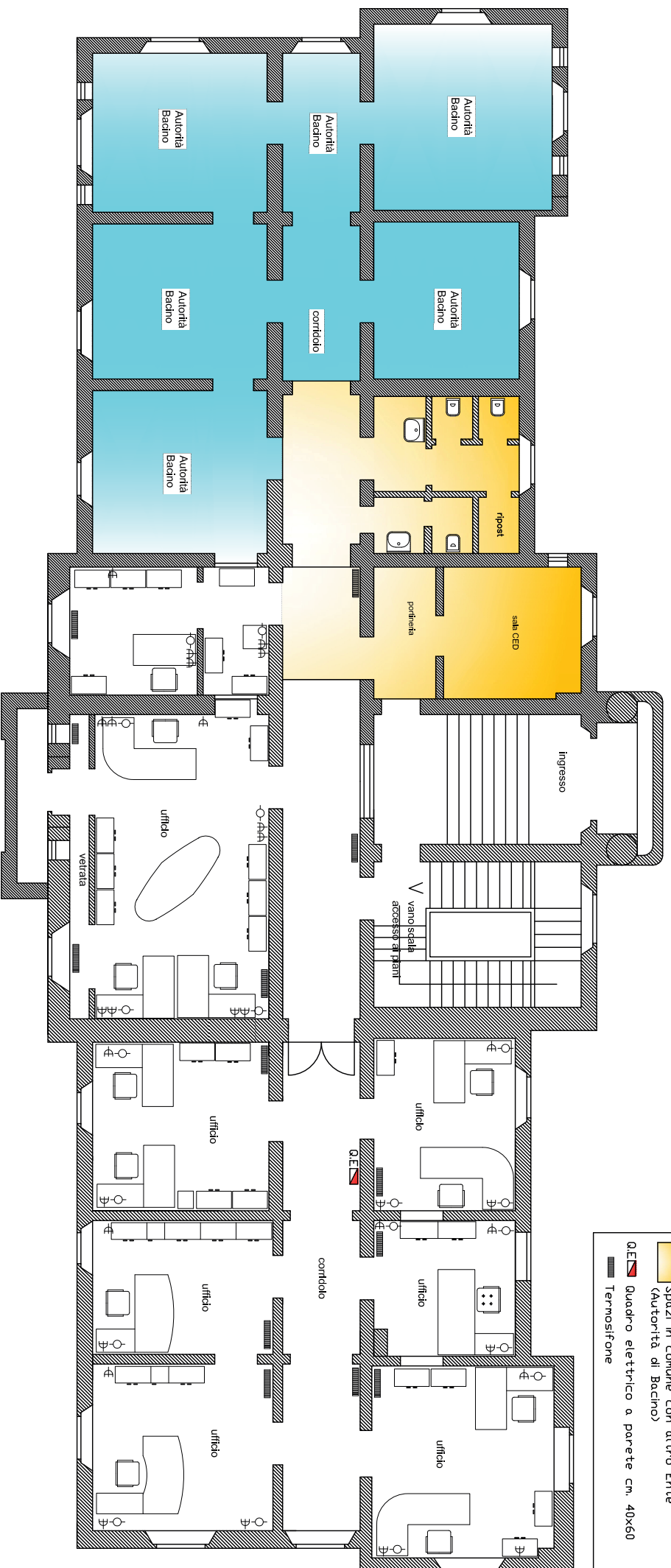
Corso Umberto

accesso da C.so Umberto

LOCALI ALSIA

Sup. netta mq. 209,05

LEGENDA	
	Uffici AUTORITA' DI BACINO
	Spazi in comune con altro Ente (Autorità di Bacino)
	Quadro elettrico a parete cm. 40x60
	Termosifone



Via Vaccaro



Società Energetica Lucana S.p.A. - Corso Umberto I n. 28 POTENZA

Planimetria sede con indicazione superfici e destinazione dei locali

Scala 1 : 100

