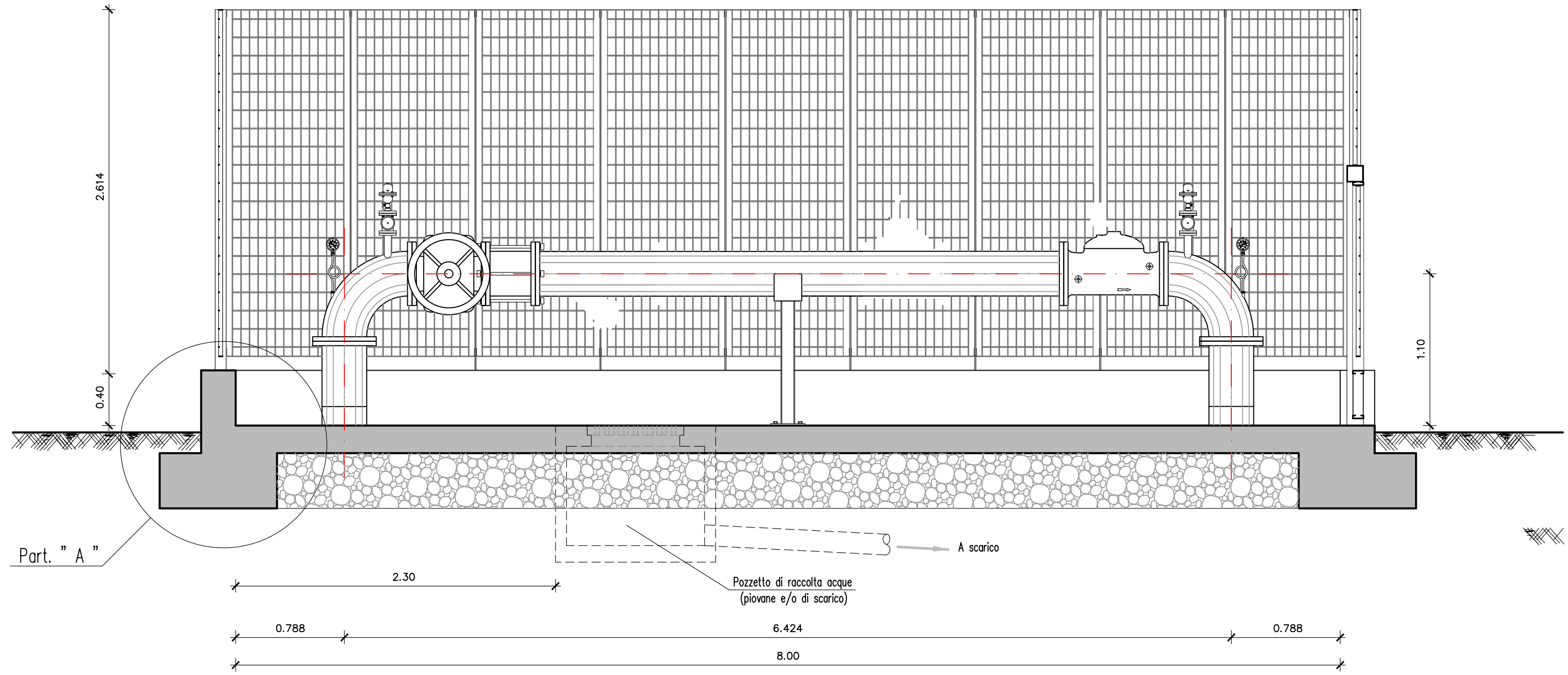
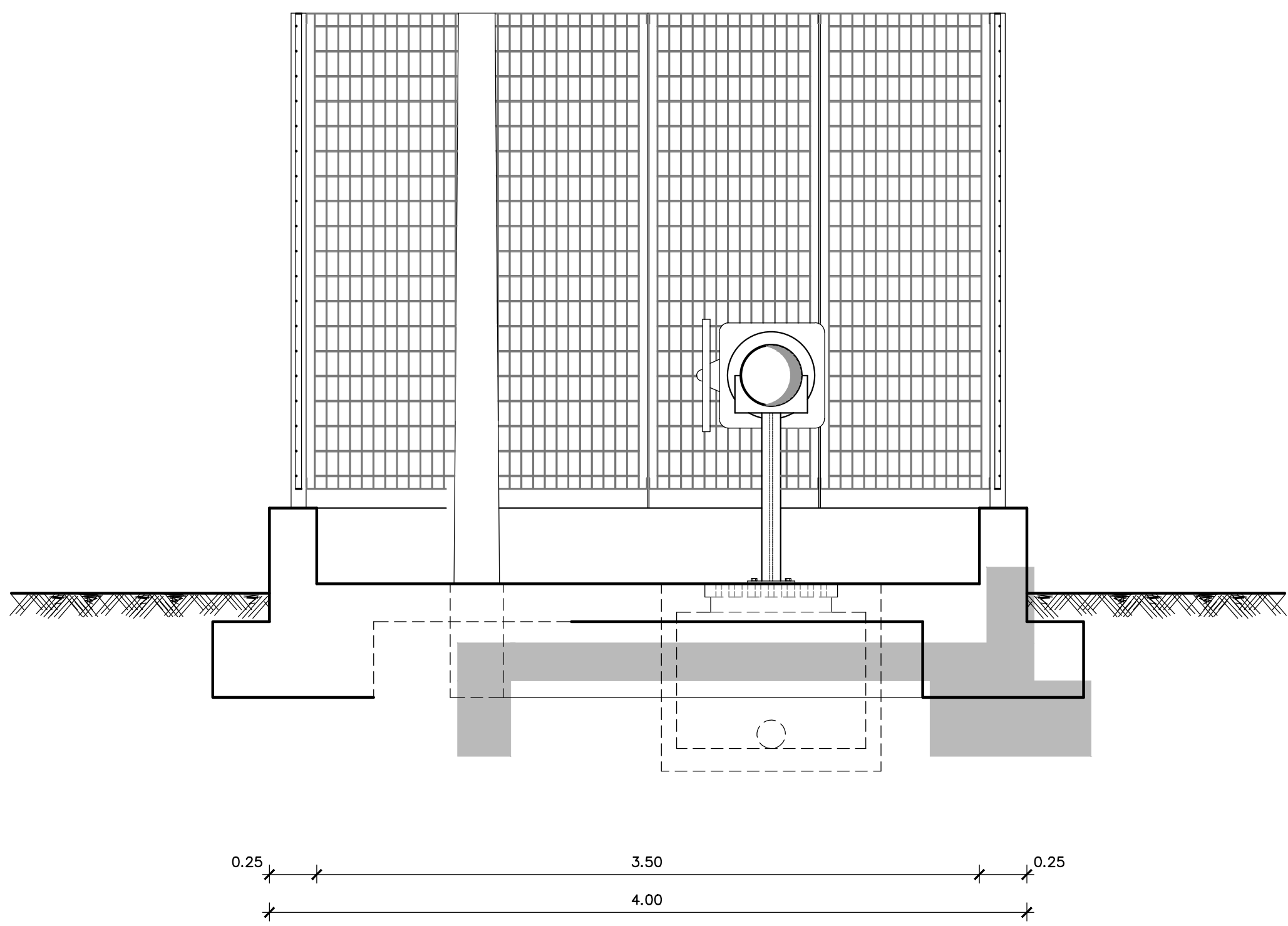


TABELLA MATERIALI

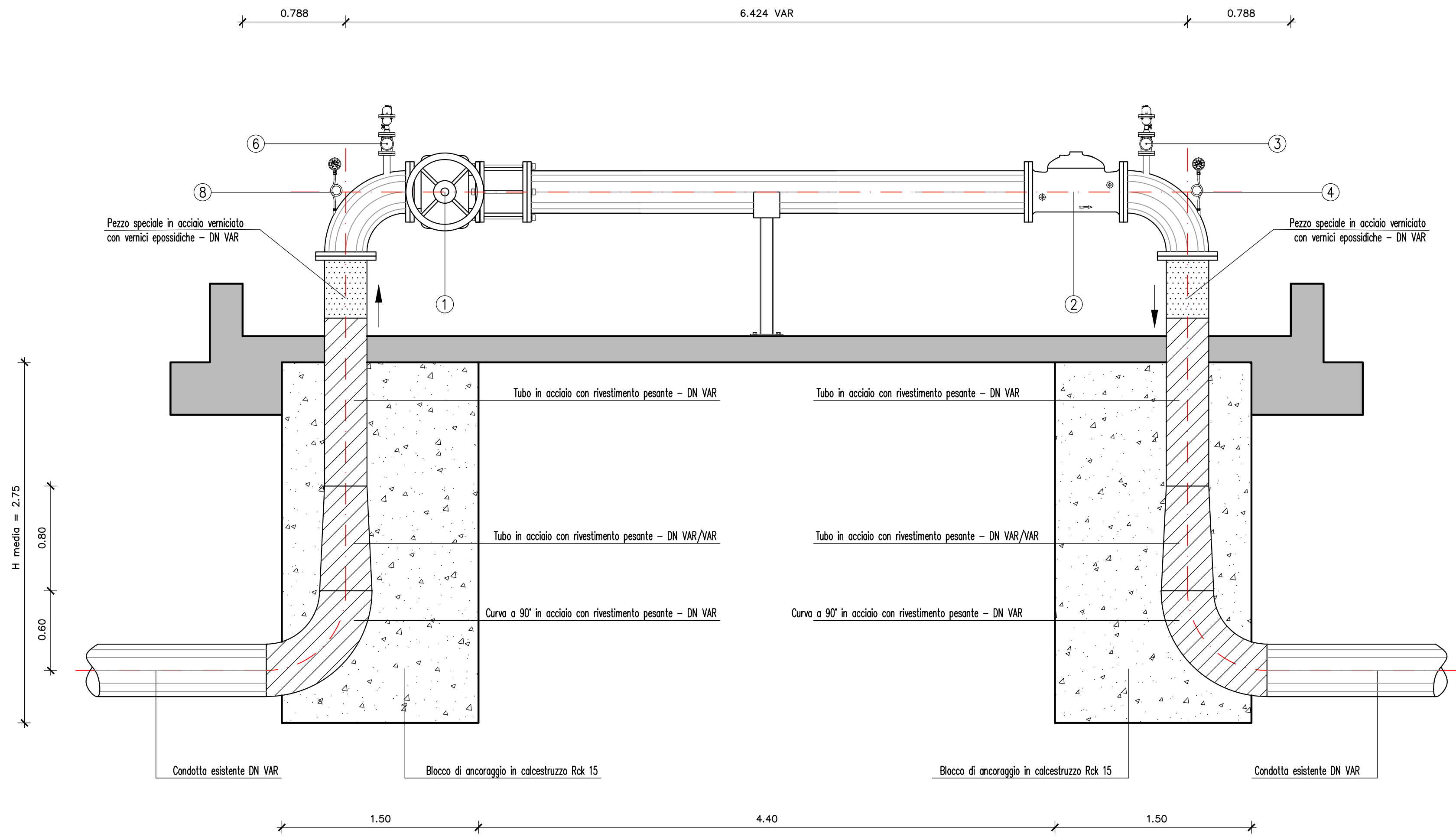
- ① - Acciaio rivestito per i pezzi speciali
- ② - Calcestruzzo Rck 15 per blocco di ancoraggio e magrone piastra
- ③ - Calcestruzzo Rck 30 XCI per piastra, cordoli e fondazione - D max inerti 32 mm. - S3
- ④ - Vespaio in pietrame
- ⑤ - rete elettrosaldata diametro 8 maglia 20x20 - doppia rete per piastra
- ⑥ - tubazione in PP per scarico acque meteoriche



SEZIONE X-X



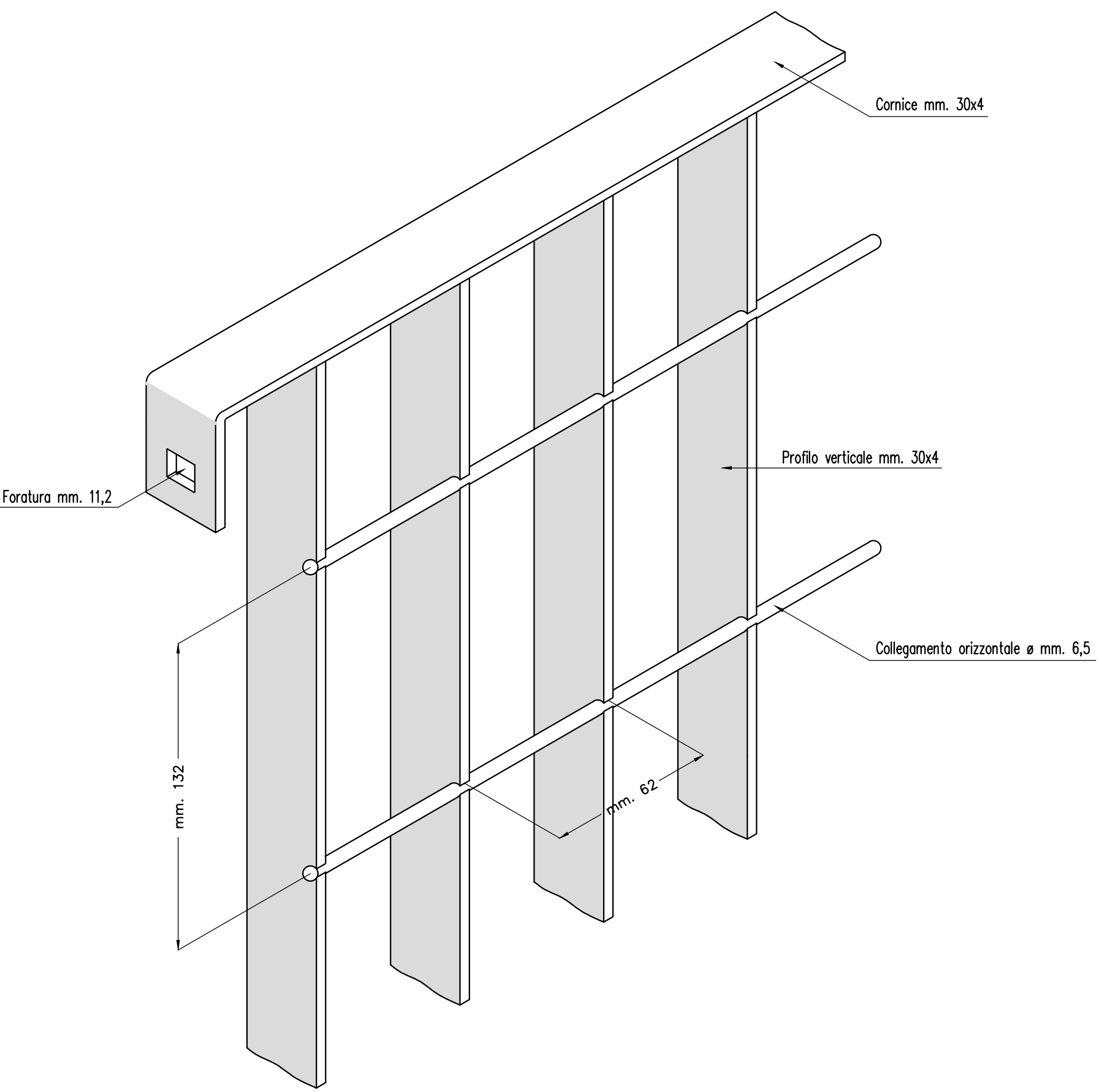
SEZIONE Y-Y



PRESA COMIZIALE RIDUZIONE DN 400-DN 300

LEGENDA

- ① - Saracinesca/Valvola a farfalla DN VAR - PN 16
- ② - Valvola regolatrice della portata e comando ON-OFF DN VAR - PN 16
- ③ - Sfiato automatico a tripla funzione, con saracinesca DN 100 - PN 16
- ④ - Manometro



PARTICOLARE PANNELLO "ORSOGRIL"  
Scala 1:5

REGIONE BASILICATA  
CONSORZIO DI BONIFICA DELLA BASILICATA  
MATERA

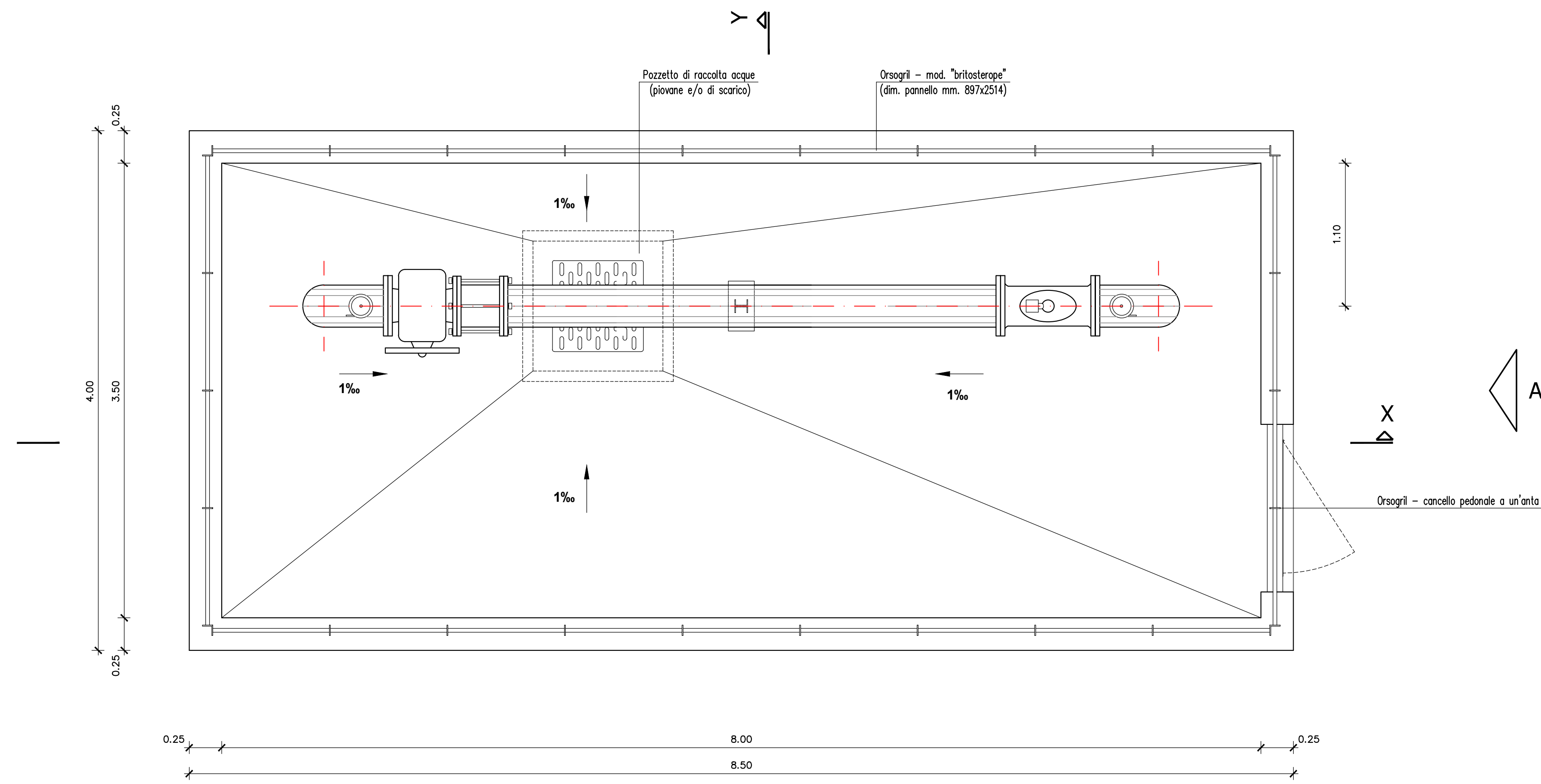
FSC 2014-2020 - SOTTOPIANO 2  
MIGLIORAMENTO DELL'EFFICIENZA FUNZIONALE DELLE RETI DI  
DISTRIBUZIONE IRRIGUA, FINALIZZATO AL RISPARMIO IDRICO

PROGETTO ESECUTIVO  
CUP: C34H20000030007

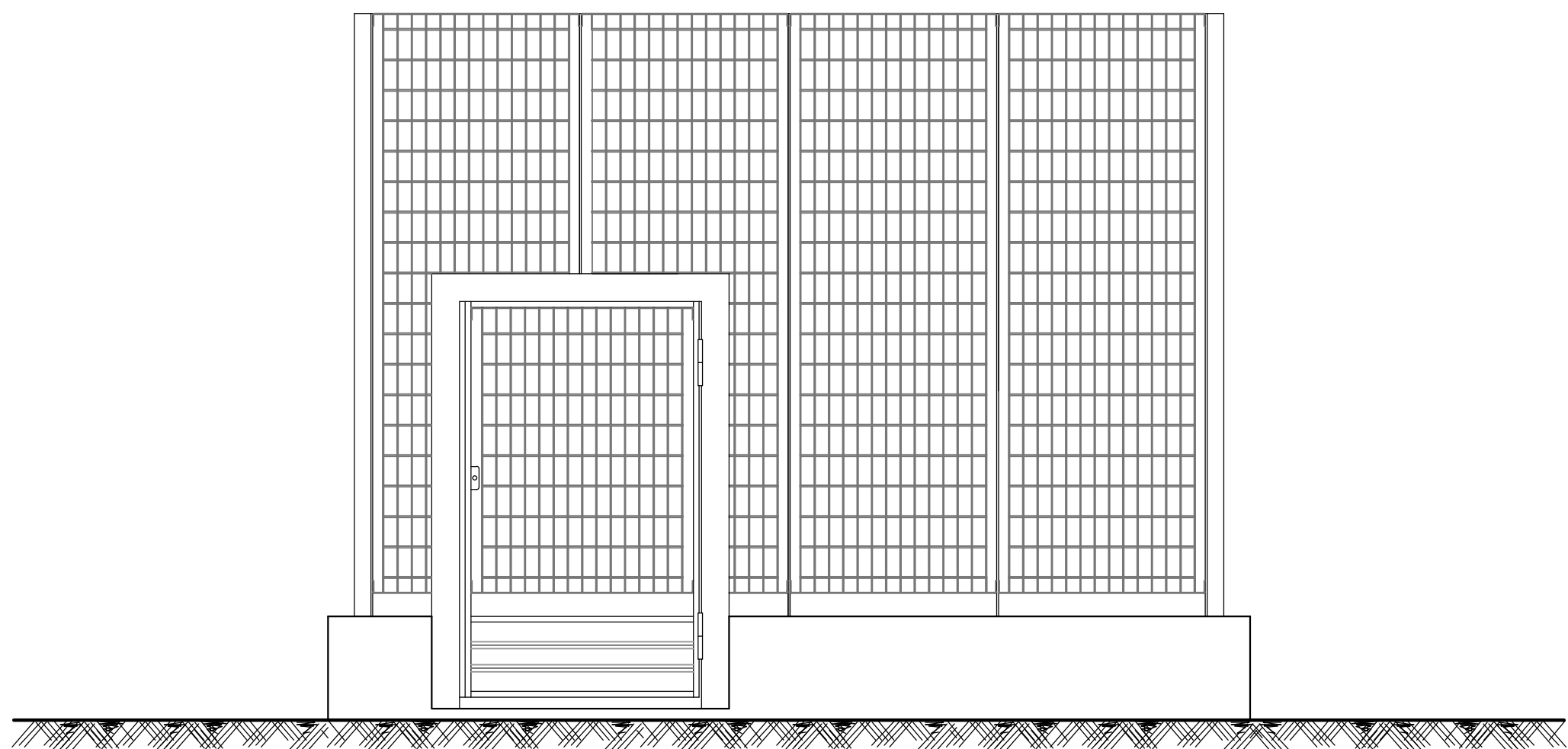
Disegnata  
PART.A - GRUPPO COMIZIALE TIPO - LOTTI 3, 4 e 5

Scala  
Data: Giugno 2020  
2° Rev. Luglio 2022

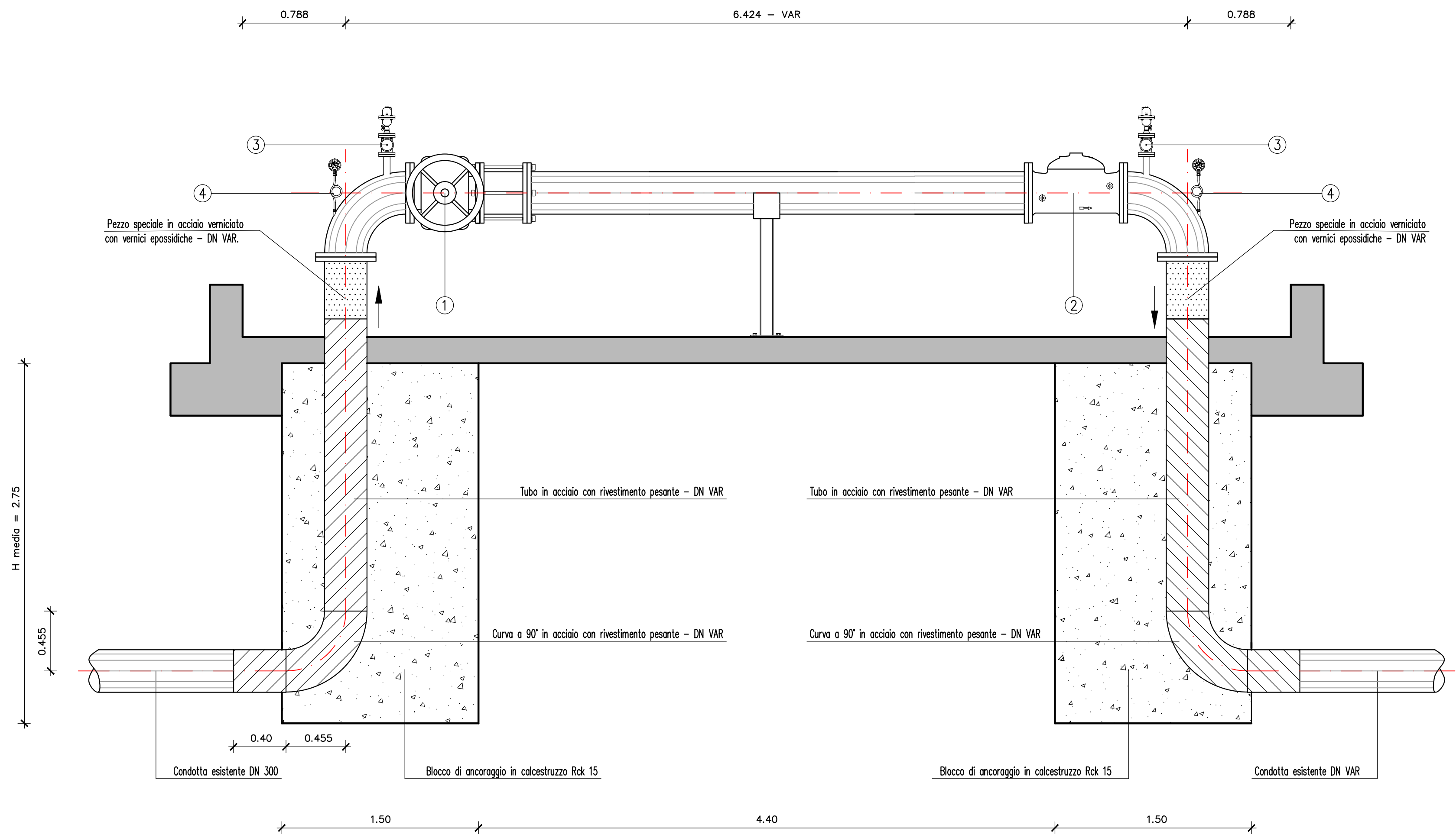
PROGETTISTA:  
Ing. Vito CHIGO



PIANTA



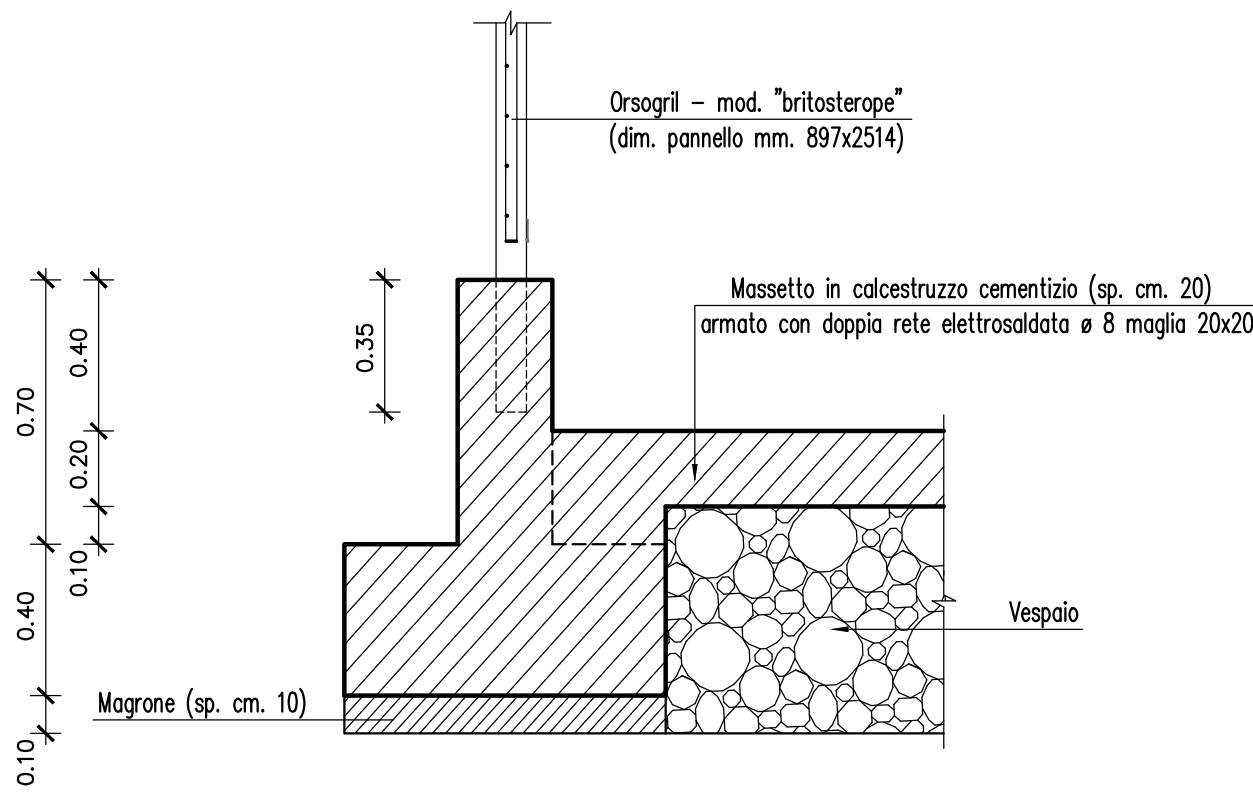
VISTA "A"



PRESA COMIZIALE DN 300

LEGENDA

- ① - Saracinesca/Valvola a farfalla DN VAR - PN 16
- ② - Valvola regolatrice della portata e comando ON-OFF DN VAR - PN 16
- ③ - Sfiato automatico a tripla funzione, con saracinesca DN 100 - PN 16
- ④ - Manometro



PART. "A"  
Scala 1:20

IL RESPONSABILE DEL PROCEDIMENTO  
Ing. Maria Carmela LEONE